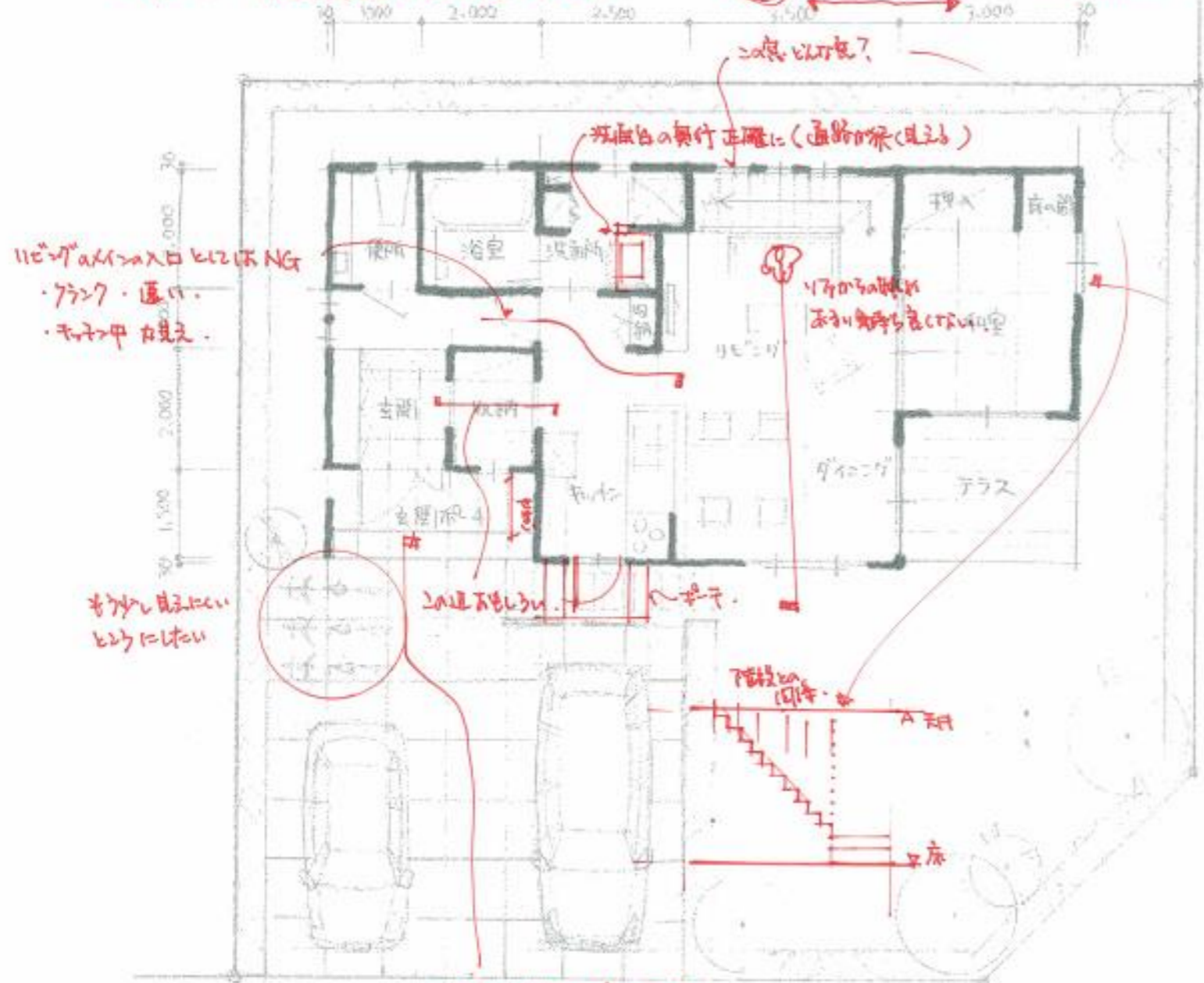


事前課題 プラン①

玄関と、和室、LDK 位置関係の問題有。

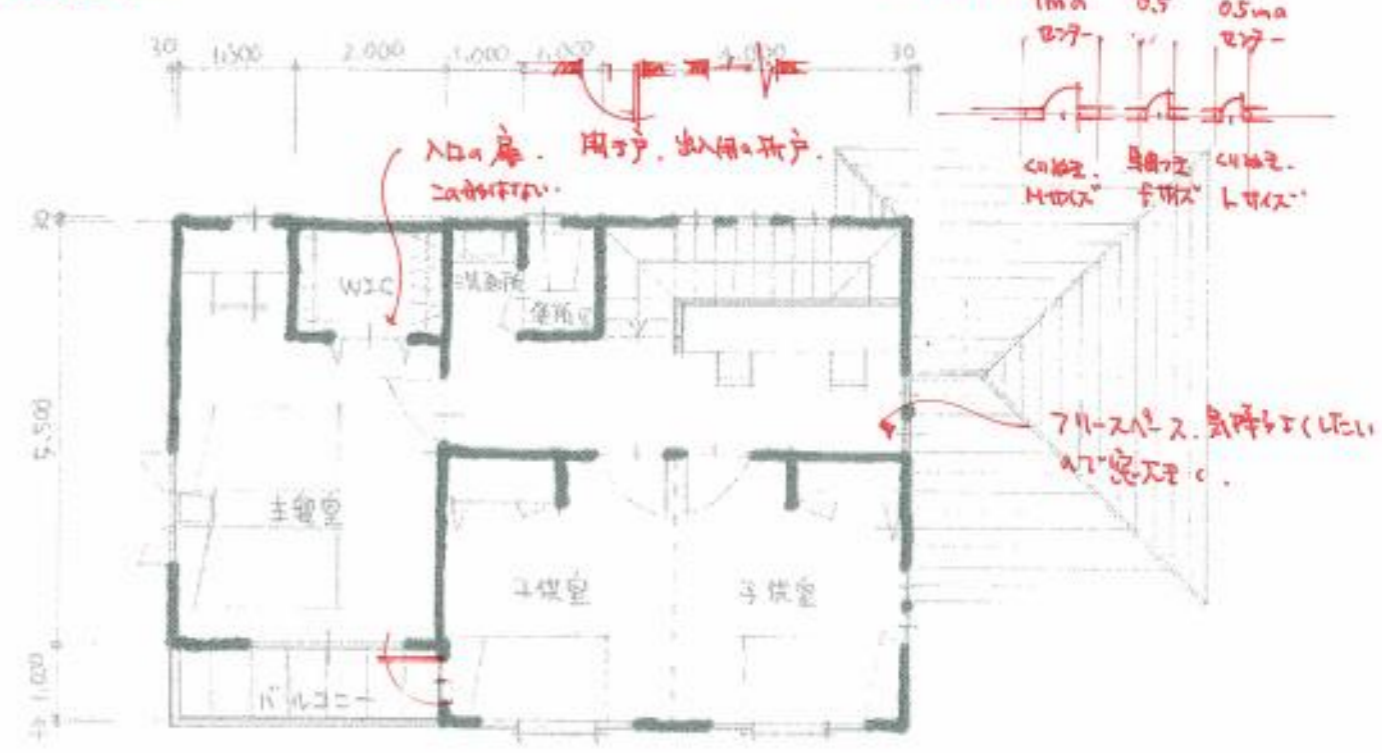


配置図兼1階平面図 1/100



南立面図 1/100

\*収納足りない



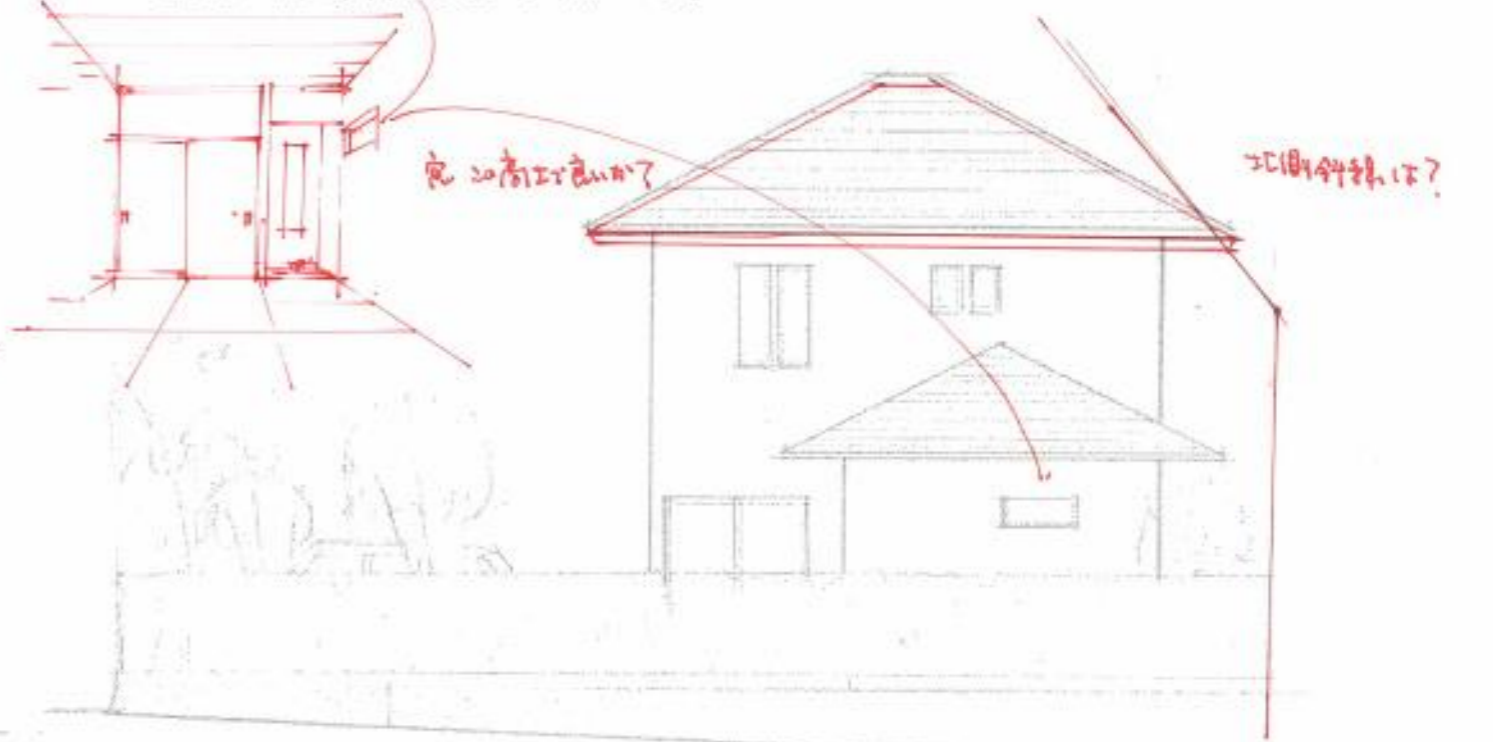
2階平面図 1/100

コンセプト

- ・アプローチが平坦な南入り。
- ・夫の釣り道具を収納できる玄関収納は、ホームパーティーのときも便利に機能する。
- ・キッチンと洗面所が近く、家事動線が短い。(洗濯物を干すときダイニングを通るのが気になる。)
- ・洗面所かキッチンに勝手口を付ける方が良い?
- ・2階ホールに子供たちのフリースペース。

面積表

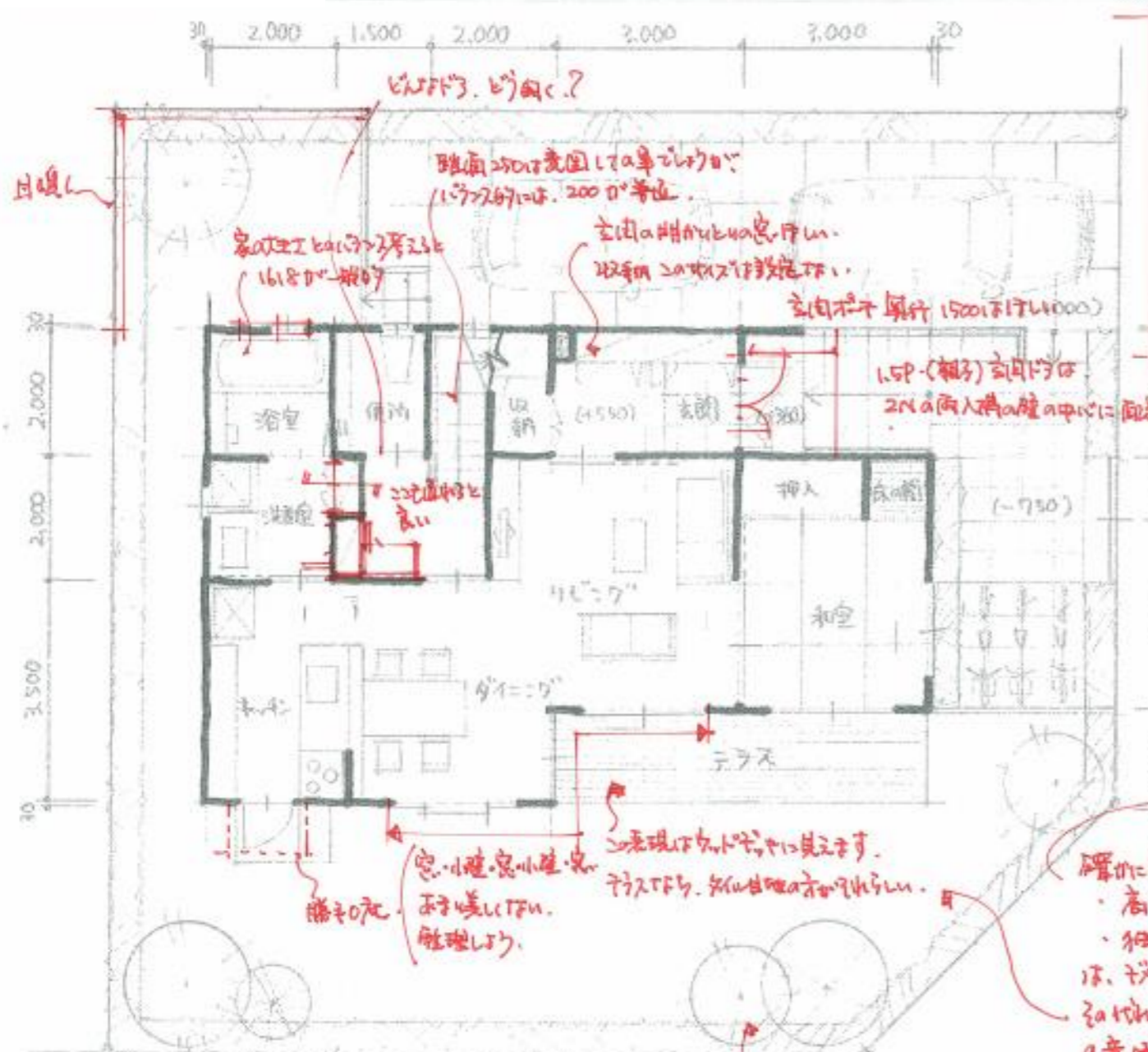
1階床面積	: 69.64 m <sup>2</sup>
2階床面積	: 59.21 m <sup>2</sup>
延床面積	: 128.85 m <sup>2</sup> (39.03 坪)
建築面積	: 74.89 m <sup>2</sup>
建蔽率	: 32.3% < 50%
容積率	: 55.6% < 80%



東立面図 1/100



事前課題 プラン②



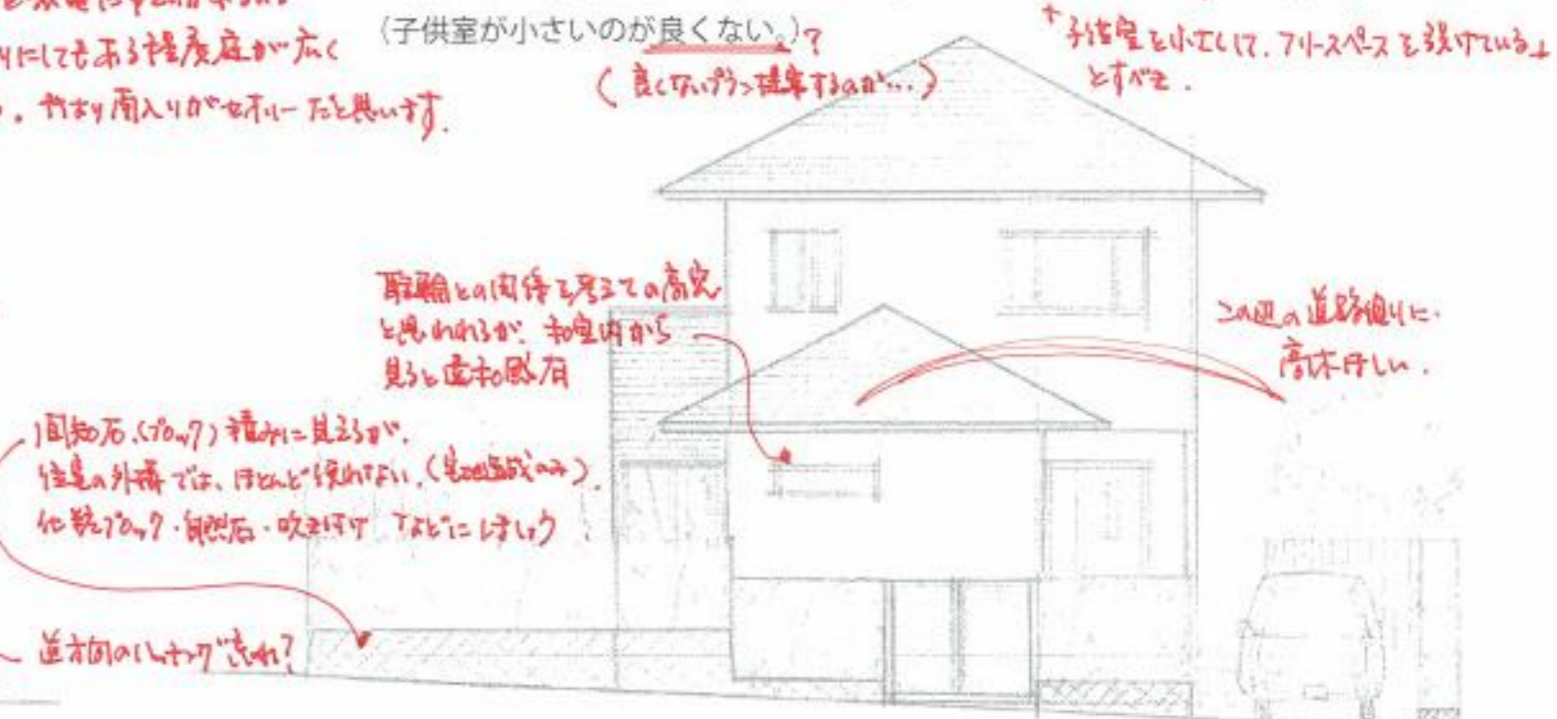
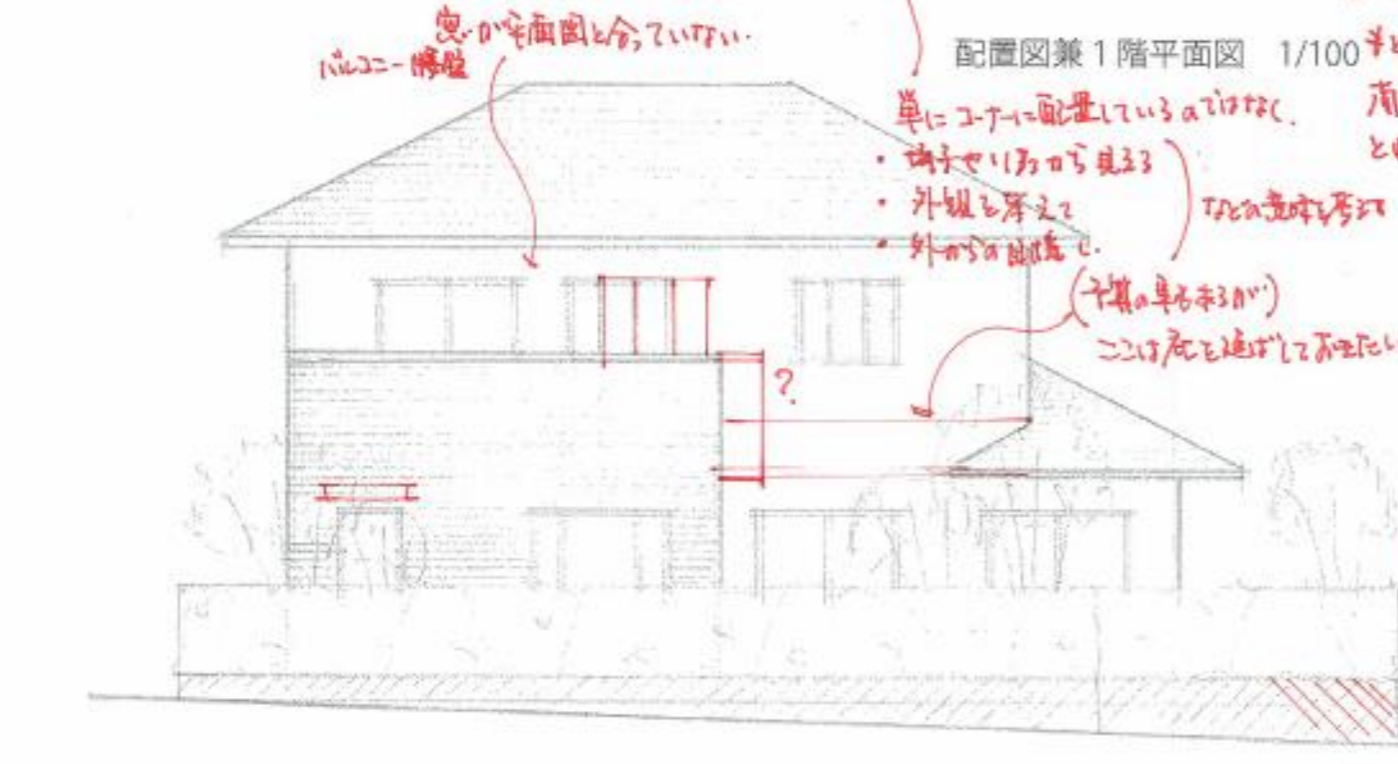
面積表

1階床面積	: 72.39 m <sup>2</sup>	建築面積	: 74.39 m <sup>2</sup>
2階床面積	: 57.93 m <sup>2</sup>	建蔽率	: 31.2% < 50%
延床面積	: 130.32 m <sup>2</sup> (39.03 坪)	容積率	: 56.2% < 80%

7/10 全体として、収納が足りない印象です。  
主寝室の書棚? 2階にワークスペースを設けて、収納したい。

バルコニー部に  
大きな机を付けるのは、  
他に窓が設けられる  
場合あり。  
(ユーティリティルーム)

- コンセプト
- ・南側に広く庭をとれる東入り(南風タイプ)
  - ・車が2台縦に並ぶが、夫は通勤に妻は日中の買い物に使うので問題ない。
  - ・夫の釣り道具を収納できる玄関収納。
  - ・キッチンと洗面所が近く、家事動線が短い。
  - ・浴室に面して坪庭がある。この場合は、玄関に洗面台を置く必要。
  - ・2階ホールに子供たちのフリースペース。→ この外は書きたいなら、子供室を小さくして、ワークスペースを設けてほしい。



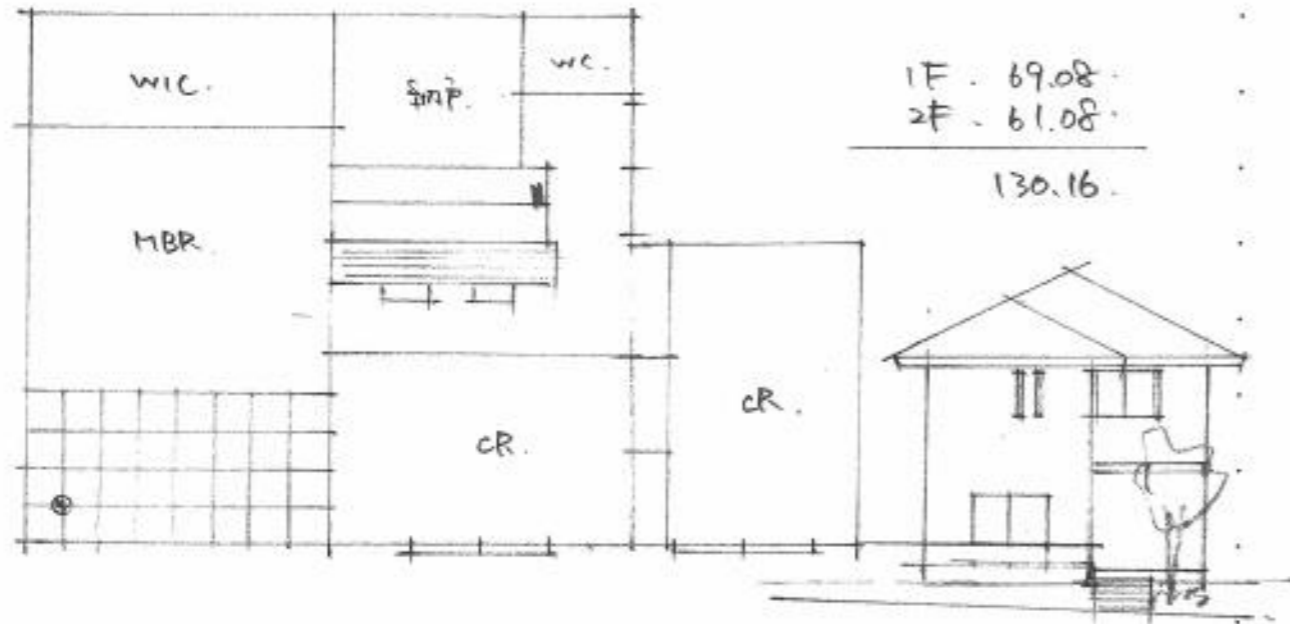
南立面図 1/100

東立面図 1/100



TITLE 東入り参考プラン案

DATE. / / NO.  
NAME



TITLE 南入り参考プラン案

DATE. / / NO.  
NAME

